



RICHELIEU INTERNATIONAL EUROPE



27/11/2020

C. CHASSAING

1



Club service de la francophonie

Qu'est-ce que la francophonie ?

Le terme **francophonie** est apparu
pour la 1ère fois **vers 1880**,
utilisé par un géographe français,

Onésime Reclus,

pour désigner

**l'ensemble des personnes
et des pays parlant le français.**



Qu'est-ce que la francophonie ?

On parle désormais

- de **francophonie**, avec un « **f** » minuscule pour désigner **les locuteurs de français**.
- et de **Francophonie** avec un « **F** » majuscule pour figurer le dispositif institutionnel organisant **les relations entre les pays francophones**.

Qu'est-ce que la francophonie ?

La **francophonie**, ce sont tout d'abord des femmes et des hommes qui partagent une langue commune, **le français**.

**274 MILLIONS
DE LOCUTEURS** répartis
sur les 5 continents.



RICHELIEU INTERNATIONAL **(RI)**



et



RICHELIEU INTERNATIONAL **EUROPE (RIE)**

RICHELIEU

INTERNATIONAL



ORIGINE DU RICHELIEU INTERNATIONAL

Historiquement
le mouvement « Richelieu International »
a vu le jour au Canada,
à Ottawa, capitale fédérale canadienne,
le 21 février 1944
à l'initiative du Dr Horace Viau

ORIGINE DU RICHELIEU INTERNATIONAL

Ses fondateurs (franco-ontariens)
donnèrent ainsi aux Canadiens français
les moyens
de défendre leur langue et leur culture
dans un contexte majoritairement anglophone.

Au départ de sensibilité uniquement catholique,
le mouvement se laïcisa,
tout en respectant son origine chrétienne.



LA DEVISE

En 1944, le Canada est en guerre.

Dans ce chaos général,
la devise choisie par le Richelieu International
reflète les esprits pacifiques :

Paix et Fraternité

Cela sous-entend

CELA SOUS-ENTEND

LA PAIX

- ☞ Le respect de l'autre
- ☞ La compréhension
- ☞ La sérénité
- ☞ La tolérance



LA FRATERNITE

- ☞ Le sens de l'entraide et du partage
- ☞ Le sens de la communication et de la solidarité
- ☞ La capacité de se reconnaître dans l'autre

POURQUOI “RICHELIEU”?

Le nom **Richelieu** fut adopté en raison de

- l'analogie entre l'œuvre naissante du mouvement
- et celle de la « *Maison Richelieu* » fondée à Québec au XVIIe
par **la duchesse d'Aiguillon** (*nièce du Cardinal*)
à la demande et aux frais du **Cardinal de Richelieu**,
pour répondre aux besoins
des enfants déshérités,
des orphelins des soldats
et des colons de la Nouvelle France.



Cette maison devint en **1665**
l'HOTEL - DIEU de QUEBEC
et elle est toujours connue sous ce nom

L'HOTEL DIEU DE QUEBEC

Historique

- Le 1er août 1639, **trois Augustines** provenant de **l'Hôtel-Dieu de Dieppe en France** débarquent à Québec.
- Munies d'une charte de Louis XIII autorisant leur établissement, elles viennent réaliser **le projet de la duchesse d'Aiguillon**,
nièce du Cardinal de Richelieu

à savoir ... →

L'HOTEL DIEU DE QUEBEC

→ celui **d'ouvrir un hôpital en Nouvelle-France.**



Installé sur le même site
et administré par les Augustines
jusqu'en 1962,



L'Hôtel-Dieu de Québec
**a créé un service hospitalisation
non seulement au Canada,
mais dans toute l'Amérique du Nord.**

QUELQUES DATES

21.2.1944

à **OTTAWA (CANADA)**

FONDATION de la SOCIETE RICHELIEU



1955

aux **ETATS-UNIS**

IMPLANTATION DU RICHELIEU

QUELQUES DATES

PUIS LE RICHELIEU S'EST ETABLI :

FRANCE	en 1969
SENEGAL	en 1973
BELGIQUE	en 1974
GUADELOUPE	en 1976
MARTINIQUE	en 1980
SUISSE	en 1987
LUXEMBOURG	en 1988
GUYANE	en 1989
BULGARIE	en 1994
COLOMBIE	en 1996
UKRAINE	en 2001
NIGER	en 2005
ROUMANIE	en 2007
République Démocratique du CONGO	en 2016
CONGO	en 2020





LE RICHELIEU

est le

**SEUL CLUB SERVICE
EXCLUSIVEMENT**

**D'EXPRESSION FRANCAISE
AU MONDE**

1982 ...

**LE RICHELIEU DEVIENT LE
1er CLUB SERVICE
À OUVRIR SES PORTES
AUX REPRESENTANTS
DES 2 SEXES**



LES ADHERENTS

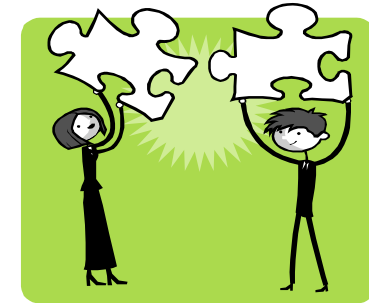
**TOUT HOMME OU TOUTE FEMME
DE TOUT ÂGE**

QUELLES QUE SOIENT

↪ **SA PROFESSION**

↪ **SES CONVICTIONS POLITIQUES, PHILOSOPHIQUES OU
RELIGIEUSES**

**À CONDITION DE DEFENDRE
LES OBJECTIFS CULTURELS et SOCIAUX
DU RICHELIEU**



LES OBJECTIFS

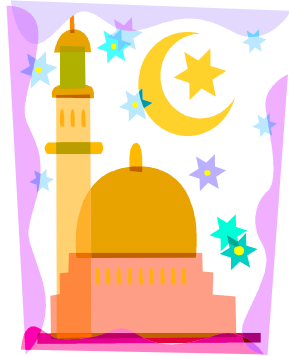
- Utiliser la **langue française** comme moyen d'expression et de communication
- Promouvoir l'**épanouissement** des personnes
- Aider les francophones à mieux percevoir **les liens et les valeurs qu'ils ont en commun**



LES OBJECTIFS *(suite)*

- Proposer aux adhérents Richelieu
 - * un **réseau d'entraide francophone**
 - * un **programme d'activités** visant à améliorer chez les plus jeunes, les conditions de leur développement
 - social
 - moral
 - intellectuel.





LE « RICHELIEU » (= adhérent)



se veut **respectueux**

- des différents **peuples**
- des différentes **expressions culturelles et politiques**
- des différentes **religions**



RICHELIEU INTERNATIONAL EUROPE (*RIE*)



ORIGINE DU RIE

LE RICHELIEU INTERNATIONAL EUROPE

a été fondé en 2011



RIE

LE RIE garde

- les mêmes objectifs
- les mêmes valeurs
- les mêmes modes de fonctionnement
que le RICHELIEU INTERNATIONAL

ORGANES

Tout ADHERENT

fait partie d'un **CLUB**,
structure de base du RIE



Chaque CLUB dépend

- **d'une REGION**
qui dépend elle-même
- **du Richelieu International Europe (RIE)**

SITE INTERNET



"Club service de la francophonie".

www.richelieurope.eu

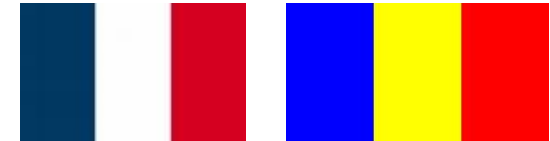
divers renseignements utiles et pratiques:

son histoire, ses buts, son conseil,
ses clubs et leurs implantations,
leurs actions culturelles, sociales, et plus encore...

RIE (en Europe)

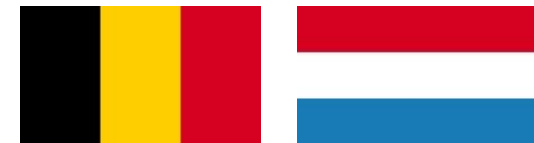
3 régions en France/Roumanie

- MEDITERRANEE ❶
- NEUSTRIE ❷
- NORMANDIE



3 régions en Belgique/Luxembourg

- ESCAUT
- MEUSE ET MOSELLE
- SAMBRE ET MEUSE



Suisse

- Mme de Staël (Genève) ❸



❶ Le club d'Arad (Roumanie) est rattaché à la Méditerranée

❷ ORIGINE DU NOM : L' un des royaumes mérovingiens constitué lors du partage de 561 au profit de Chilpéric 1er. Il comprenait les pays situés entre la Loire, la Bretagne, la Manche et la Meuse et fut en rivalité avec l' Austrasie. Pépin de Herstal (père de Charles Martel et arrière grand-père de Charlemagne), fit l' unité des deux royaumes

❸ Rattaché au RIE.

Clubs créés en décembre 2018



**A Roquebrune-sur-Argens
(Var)**


**À Montjoly /Cayenne/
(Guyane Française)**

Club Arthur Rimbaud

Club de Montjoly



RIE (en Afrique)

	SENEGAL	
Mbour		Malika

	NIGER		Rép. Démocratique CONGO		CONGO
Niamey		Lubumbashi		Brazzaville	

Soit en EUROPE et en AFRIQUE

(au 30.6.2019)



- **44 CLUBS**

- **750 ADHERENTS**



Contacts du RIE

ASIE

PAYS		
VIETNAM	Dalat	
CANADA	Ottawa	

AMERIQUE

Contact au CANADA

Association Champlain Fondateur



RESPONSABLE
Luc FORTIN

**12 clubs
canadiens**

Contact au VIETNAM

Passage du diplôme
de langue française
DELF à Dalat

(octobre 2018)



Responsable du Centre Francophone
antenne à Dalat

Nicolas LEYMONERIE

RSF (*Richelieu Sans Frontières*)



RICHELIEU
SANS
FRONTIÈRES

Origine et mission du RSF

Il est né du besoin de
créer un lieu d'échanges, d'idées et de coopération
au niveau
international

par des clubs
**voués à la promotion
et au service de la francophonie.**

Moyens d'action du RSF

**Le principal moyen d'action de *RSF* est
son site internet**

richelieusansfrontieres.org

**qui facilite l'échange d'informations
pour une coopération
sur des projets communs**

RIE

Le RIE est géré par un

CONSEIL d'ADMINISTRATION

L'Assemblée générale du 06/10/2018
a élu comme présidente

R/ Micky SMITZ - PIRON

La composition du CA
est présentée page suivante



CONSEIL D'ADMINISTRATION (au 5/10/2019)

FONCTION		du club	
Présidente	R/ Micky SMITZ-PIRON	«VERVIERS»	Verviers
Vice-Présidents	R/ Corinne CHASSAING R/ Edgar FONCK	«CHARLES du JAY» «LITTORAL»	Soissons Ostende
Secrétaire	R/ Nicole NELLENS	«LIEGE»	Liège
Trésorier	R/ Claude LAJON	«LES DEUX MARGUERITE» Alençon	
Membres	6 gouverneurs (détail page suivante)		
	AUXQUELS SE JOIGNENT		
Secrétaire adjointe	R/ Odile ROGUE	«FORT MATTHIEU»	La Ferté Macé
Trésorier adjoint & Webmestre	R/ François GYSELINCK	«LITTORAL»	Ostende
Webmestre adjoint	R/ Edgar FONCK	«LITTORAL»	Ostende

LES 6 GOUVERNEURS (au 14/11/2020)

	REGION
France	
R/ Louis FIORI (<i>faisant fonction</i>)	Méditerranée
R/ Corinne CHASSAING	Neustrie
R/ Odile ROGUE	Normandie
Belgique & Luxembourg	
R/ Michel de GRAVE	Escaut
R/ Nicole NELLENS	Meuse et Moselle
R/ Annie LIETART	Sambre et Meuse

LE GOUVERNEUR

IL EST

LE REPRESENTANT DE SA REGION

AUPRES
DU CONSEIL D'ADMINISTRATION DU RIE

ET

L'AGENT DE LIAISON

ENTRE LES CLUBS DE SA REGION



SON MANDAT EST DE 2 ANS (RENOUVELABLE)

LA REGION

CHAQUE REGION REGROUPE

- **PLUSIEURS CLUBS.**

ELLE EST REGIE PAR

**L'ASSEMBLEE GENERALE
DES MANDATAIRES DE LA REGION**

LA REGION

L' ASSEMBLEE GENERALE

élit

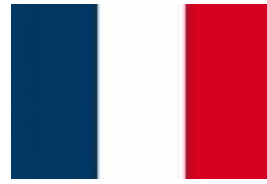
- tous les deux ans

UN GOUVERNEUR

- en réunion annuelle

1 ou 2 VICE-GOUVERNEUR(S)

1 SECRETAIRE - TRESORIER(E)



LES 3 REGIONS en FRANCE

1)Méditerranée

2)Neustrie

3)Normandie

1/ REGION MEDITERRANÉE

CLUBS :

- BAIE DES ANGES Nice
- CAMARGUE CEVENNES Nîmes
- ARTHUR RIMBAUD Roquebrune-sur-Argens
- LA VALETTE Toulon
- TOULON Toulon

ROUMANIE : MUREȘ, Lipova & Arad

POUR LA REGION MEDITERRANEE

(Situation au 14/11/2020)

- **GOUVERNEUR**

R/Louis FLORI (faisant fonction)

- **VICE-GOUVERNEURS**

R/Doïna LUNGU

R/Leonardo SAVIANO

- **SECRETAIRE**

R/Christiane HERY

- **TRESORIER**

R/ René PICO

- **TRESORIER ADJOINT**

R/ Jean-Claude BASTEL

2/ REGION NEUSTRIE

CLUBS :

- VAL de NOYE Breteuil

- LILLE FLANDRES Lille

- PARIS NEUILLY Neuilly s/ Seine

- CHARLES du JAY Soissons

- HAINAUT CAMBRESIS Valenciennes

POUR LA REGION NEUSTRIE

(Situation du 9/09/2020)

- **GOUVERNEUR (et SECRETAIRE)**
R/ Corinne CHASSAING
- **VICE-GOUVERNEURS**
R/ Janita KINOWSKI
R/ Bernard WENDEN
- **TRESORIERE**
R/ Marie-Thérèse LAURAIN
- **TRESORIERE adjointe**
R / Janita KINOWSKI

3/ REGION NORMANDIE

CLUBS :

- LES DEUX MARGUERITE *Alençon*
- GUILLAUME LE CONQUERANT *Caen*
- FORT MATTHIEU *La Ferté Macé*
- BEATRIX de GAVRE *Laval*
- LA TOUR DES BEAUX REGARDS *Saint Lô*

POUR LA REGION NORMANDIE

(Situation au 5/09/2020)

- **GOUVERNEUR**

R/ Odile ROGUE

- **1^{ère} VICE-GOUVERNEUR**

R/Thérèse BERTAUX

- **2^{ème} VICE-GOUVERNEUR**

R/Gilbert PAING

- **SECRETAIRE**

R/ Danièle BRETEAU

- **TRESORIER**

R/ Stéphane JORET



LES REGIONS

BELGIQUE – LUXEMBOURG

4) Escaut

5) Meuse et Moselle

6) Sambre et Meuse

4/ REGION ESCAUT

CLUBS :

- BRUXELLES 1985
- PRINCE CHARLES JOSEPH de LIGNE
- ZWIN
- MONS BORINAGE
- LITTORAL
- TOURNAI
- LA DYLE

Bruxelles
Bruxelles
Knokke
Mons
Ostende
Tournai
Wavre

POUR LA REGION ESCAUT

(Situation au 5/09/2020)

- **GOUVERNEUR**

R/ Michel de GRAVE

- **VICE-GOUVERNEUR**

R/ Edgar FONCK

- **SECRETAIRE**

R/ Catherine VOORDECKER

- **TRESORIER**

R/ Anne VOORDECKER

- **TRESORIER ADJOINT**

R/ Jean Claude STERCKX

5/ REGION MEUSE & MOSELLE

CLUBS :

- | | |
|-------------------------|--------------------------|
| - ARLON LA ROMAINE | <i>Arlon</i> |
| - PORTE DE TREVES | <i>Bastogne</i> |
| - CHARLEMAGNE | <i>Liège</i> |
| - LIEGE | <i>Liège</i> |
| - LIEGE GEORGES SIMENON | <i>Liège</i> |
| - LUXEMBOURG | <i>Luxembourg</i> |
| - ROBERT SCHUMAN | <i>Mondorf-les-Bains</i> |
| - VERVIERS | <i>Verviers</i> |

POUR LA REGION MEUSE & MOSELLE

(Situation au 5/09/2020)

- **GOUVERNEUR**

R/ Nicole NELLENS

- **VICE-GOUVERNEUR**

R/ Hugnette BEKE

- **SECRETAIRE**

R/ Colette LOUON (ff)

- **TRESORIER**

R/ Hugnette BEKE (ff)

6/ REGION SAMBRE & MEUSE

CLUBS :

- CHARLEROI

- DINANT

- NAMUR

POUR LA REGION SAMBRE & MEUSE

(Situation au 30/09/2020)

- **GOUVERNEUR**

R/ Annie LIETART

- **VICE-GOUVERNEUR**

R/ Claudine HIGUET

- **SECRETAIRE**

R/ Yvonne SCIEUR

- **TRESORIER**

R/ Julia WAUTELET

LE CLUB

FONCTIONNEMENT du CLUB

LE BUREAU ①

Président
Vice-Président
Trésorier
Secrétaire



① Un seul genre sera retenu, tant pour le féminin, que le masculin

LE PRESIDENT



- préside l'AG, le CA et le Bureau de son club
- représente son club

LE PRESIDENT

SON RÔLE

- DIRIGE les réunions et les CA
- DELEGUE la rédaction d'un bulletin
- INFORME les instances (formulaire)
- CO-SIGNE les chèques (avec le trésorier) ❶
- S'ASSURE de l'application du «règlement» du RIE



❶ *En Belgique il n'y a plus de chèque. La double signature sur les virements n'est pas obligatoire*



SON MANDAT

1 an (ou 2 ans) *renouvelable*

LE VICE-PRESIDENT

SON RÔLE

- assiste le Président
- le remplace (en cas d'absence)
- se « forme » pour prendre la Présidence



SON MANDAT

1 an (ou 2 ans) renouvelable

LE TRESORIER

SON RÔLE



- **Gère** les recettes et les dépenses du club (*livre de compte*) en exécution des décisions du CA
- **Perçoit** les cotisations des adhérents
- **Règle** les cotisations aux instances : *RIE* et *Région*
- **Prépare** et **présente** le rapport financier annuel



SON MANDAT

1 an (ou 2 ans) *renouvelable*

LE SECRETAIRE

SON RÔLE

- **Rédige** les comptes-rendus de réunion
- **Envoie** les convocations (CA – réunions.....)
- **Tient à jour** le registre des adhérents (formulaire F2)
- **Conserve** les documents et archives



SON MANDAT

1 an (ou 2 ans) *renouvelable*



AUTRE FONCTION : MANDATAIRE

SI UN CLUB A



< 15 adhérents	1 mandataire
15 à 24 adhérents	2 mandataires
25 à 49 adhérents	3 mandataires
> 50 adhérents	4 mandataires

LE MANDATAIRE

SON RÔLE

Il représente le club

- à la région
- au RIE

NOTA : Dans la mesure où le club enregistre plus de 5 adhérents, le mandataire **ne doit pas occuper d'autre fonction au sein du CA de son club**



SON MANDAT

1 an (ou 2 ans) renouvelable

LES COTISATIONS ANNUELLES



LES COTISATIONS ANNUELLES *(pour 2018-2019)*

**Belgique, France,
Luxembourg, Suisse**

Roumanie

Afrique

•Au RIE	55,00 €	15,00 €	5,00 €
•À la région	← variable selon la région→		0
•Au club	←	variable selon le club	→

REGLEMENT des COTISATIONS ?



OPTIONS

Un règlement **annuel**

(ex. **club XX** : 140 €/ an + les dîners à régler à chaque présence)

OU

Un règlement **par trimestre**

(ex. **Club YY** : 90 €/trimestre incluant les 10 dîners)

QUAND REGLER LES COTISATIONS RIE, REGION et CLUB ?

a) Appel à cotisation RIE, Région et club

RAPPEL : L'AG vote le montant de la cotisation pour l'exercice à venir ❶.

En SEPTEMBRE, le président s'assure que le trésorier de son club a bien envoyé aux adhérents l'appel aux cotisations (RIE, région et club) à régler avant le 15.10

❶ Exemple : AG 2018 vote la cotisation applicable sur 2019/2020 – AG 2019 vote la cotisation pour 2020/2021

a) Règlement de la cotisation RIE

Le président vérifie que le trésorier de son club a bien réglé les cotisations RIE et Région au trésorier de la région, dans les temps impartis (avant le 15.11 de l'année).

IMPORTANT



MINISTÈRE DE L'ÉCONOMIE
DES FINANCES ET DE L'INDUSTRIE

REDUCTION FISCALE

UNIQUEMENT EN FRANCE

Le RIE étant reconnu « *organisme d'intérêt général* »

nous pouvons bénéficier de la **réduction d'impôt.**

Après paiement de la cotisation,
le trésorier du club remet
à chaque adhérent son reçu fiscal (*Cerfa n° 11580 02...*)

EXEMPLES D'ACTIONS DES CLUBS

LES ACTIONS CULTURELLES

DES CLUBS FAVORISENT



**LE DEVELOPPEMENT
ET LA PROMOTION**

- *DE LA LANGUE FRANCAISE,**
- *DES ARTS,**
- *DE LA CULTURE.**



LES ACTIONS SOCIALES

Et d'autres ACCORDENT LEUR
SOUTIEN en particulier



AUX SECTEURS DE

**DE LA SANTE,
DE L'EDUCATION
DES LOISIRS...**



Et le RIE ??

Quelles sont ses actions ?

ACTION CULTURELLE RIE

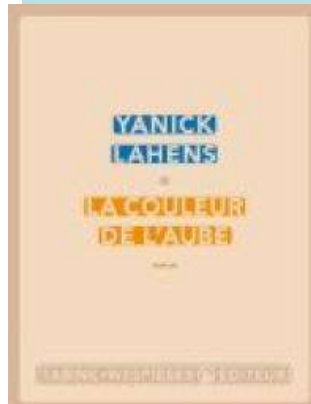
PRIX LITTERAIRE RICHELIEU DE LA FRANCOPHONIE (PLRF)

Le Prix Littéraire Richelieu de la Francophonie
récompense
tous les deux ans
un roman, écrit en français
par un auteur d'origine non francophone

Les lauréats « PLRF »

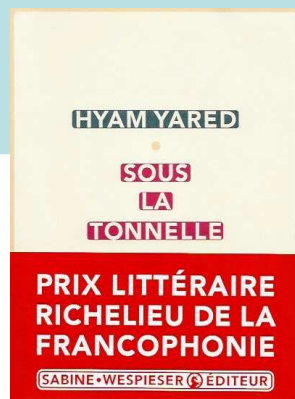
1^{er} PLRF (2009)
Yannick LAHENS

La couleur de l'aube



2^{ème} PLRF (2011)
Hyam YARED

Sous la tonnelle



3^{ème} PLRF (2013)
Akira MIZUBAYASCHI

Une langue venue d'ailleurs



Les lauréats « PLRF » (suite)

4^{ème} PLRF (2015)
Katrina KALDA

L'arithmétique des Dieux



27/11/2020

5^{ème} PLRF (2017)
Metin ARDITI

Le Turquetto



C. CHASSAING

6^{ème} PLRF (2019)
Leka HORNAKOVA-CIVADE

Une verrière sous le ciel



80

ACTION HUMANITAIRE, JEUNESSE ET CULTURELLE RIE

4 L TROPHY

En 2018, pour la 6ème année consécutive
les clubs, aidés des régions, du RIE et
pour la France, de l'association des clubs de France,
ont soutenu des équipages



CREATION D'UN CLUB

COMMENT ?

QUAND ?

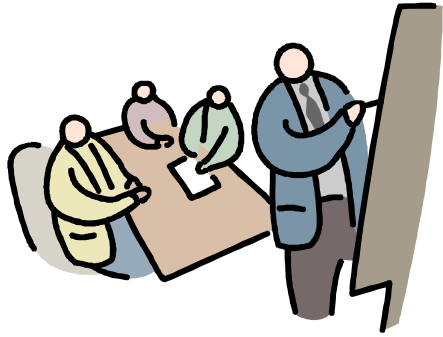


COMBIEN D'ADHERENTS ?



Pour créer un club

10 personnes sont nécessaires



A FAIRE POUR LA CREATION

Le bureau (Pdt – Vice Pdt – Secrétaire – Trésorier)

La durée des mandats (1 an ou 2 ans)

Le siège social

Le nom du club ❶

La fréquence et le(s) jour(s) des réunions

Le lieu des réunions (pour CA – pour dîners)

Le montant de la cotisation

Les délégations (*protocole, recrutement, actions...*)



❶ voir p. suivante



LE NOM DU CLUB

Aucune règle,

dans la mesure

où les fondements du RICHELIEU sont respectés :

« apolitique »

et

« sans connotation religieuse »

A FAIRE POUR LA CREATION

- Rédaction des statuts
- Ouverture d'un compte bancaire
- Formalités auprès du RIE
(demande d'affiliation d'un club)



A FAIRE POUR LA CREATION (suite)

POUR LA FRANCE

- Dépôt des statuts à la Préfecture
- et Inscription au Journal Officiel



COÛT

Tarif 2018 :

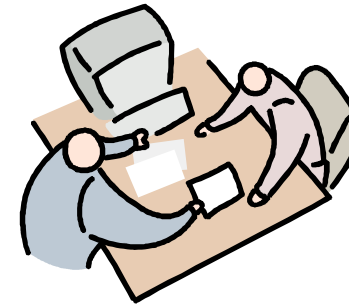
44 €

150 € si l'objet publié dépasse 1 000 caractères

A FAIRE POUR LA CREATION (suite)

POUR LA BELGIQUE

- se constituer en association de fait
ou
- former une A.S.B.L.



Dans ce cas les statuts doivent être publiés au « Moniteur Belge »

COÛT

Tarif 2018 :

Constitution papier : 190 € ou internet 139 €

Modification ⇐----- 130 € -----⇒

POUR LE LUXEMBOURG

- Dépôt des statuts au registre du commerce

A FAIRE POUR LA CREATION (suite)



POUR :
LA ROUMANIE ,
LA SUISSE ,
L'AFRIQUE,
etc...

le club se conforme aux lois du pays

REMISE

DU BOUTON

QUE SIGNIFIE LE BOUTON ?



- La lettre « **R** » est encerclée sur **FOND BLEU**
- Le **BLANC** symbolise la **PAIX**
- Le médaillon représente le soleil, foyer de lumière, de chaleur et de charité.
- La masse BLEUE matérialise le ciel chargé de nuages.

***"Le soleil frappe le nuage, dissipe l'orage,
ainsi l'honnête homme découvre
dans le ciel serein,
LE RICHELIEU"***

•

REMISE DE BOUTONS



En présence, si possible ...

- du Président du RIE,
- du Gouverneur de la Région,
- du (ou des) Vice-Gouverneur(s) de la Région
- du Secrétaire et du Trésorier de la Région,
- des Présidents des clubs de la Région, voire d' autres Régions

REMISE DE BOUTONS



Le nouvel adhérent
peut être boutonné par



le Gouverneur

ou

le Président

ou

son parrain ou sa marraine

Il n'y a pas de règle précise

Formule d'engagement des adhérents

Chaque nouvel adhérent Richelieu s'engage
à respecter la mission et les valeurs du RIE
par cette formule d'engagement :

« Ayant pris connaissance des buts, des valeurs et de la devise

“ Paix et Fraternité ”

du Richelieu International Europe, je m'engage :

- à promouvoir la Francophonie et à venir en aide à la jeunesse en participant aux actions de type social, éducatif et culturel organisées par mon club et le RIE,*
- à veiller à l'épanouissement de la personnalité de tous les adhérents de mon club,*
- à cultiver la fraternité au sein de mon club et dans l'ensemble des clubs appartenant au RIE,*
- à participer de façon assidue aux activités de mon club et à celles du RIE,*
- à respecter leurs règlements et à travailler à leurs expansions ».*

REMISE DE CHARTE

au cours de laquelle le club reçoit :



REMISE DE CHARTE

INVITER

- **Le Maire** (*France*) ou **Le Bourgmestre** (*Belgique*)
- **La presse**



En conclusion

- Vous souhaitez vous engager dans un club ?
- Vous voulez venir en aide à la jeunesse ?
- Vous voulez défendre la francophonie?

En conclusion...

Le Richelieu vous ouvre ses portes en vue

- de rencontrer des hommes et des femmes qui partagent vos préoccupations et **votre intérêt pour les jeunes et la francophonie,**
- de vous impliquer **dans des actions culturelles et sociales,**
- de partager **des moments amicaux et épanouissants.**

En conclusion...

▪

Venez mettre :
vos talents,
vos connaissances,
vos compétences,
votre expérience
au service de la francophonie.

Merci pour votre attention